

Torches ET 17 et ET 17v

Pour la gamme Buddy™ TIG 160

Les torches ET 17 conçues pour le Buddy™ TIG 160

- La caractéristique principale du programme de torches ET 17 réside dans sa qualité. Les torches sont conçues pour apporter le plus haut niveau de commodité, polyvalence et ergonomie à l'utilisateur.
- Vous pouvez choisir entre une torche avec ou sans valve de gaz.

Système de poignée ergonomique - Supériorité ergonomique

- Des poignées ergonomiques assurent une bonne prise en main avec un minimum d'effort.

Joint articulé - Maniabilité améliorée

- La torche se positionne facilement grâce à la combinaison de joints articulés et d'un revêtement en cuir souple qui recouvre les 800 premiers millimètres de la torche juste après la poignée.

Systèmes de qualité

- Toutes les torches sont solides et résistantes aux dommages et sont conformes aux normes EN60974-7 et IEC 60974-7



Références

Torches refroidies par air

ET 17, 4m, OKC50 0700 300 860

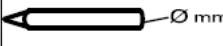

ET 17v, 4m, OKC50 0700 300 861

F = tête souple
V = soupape de gaz

Caractéristiques techniques

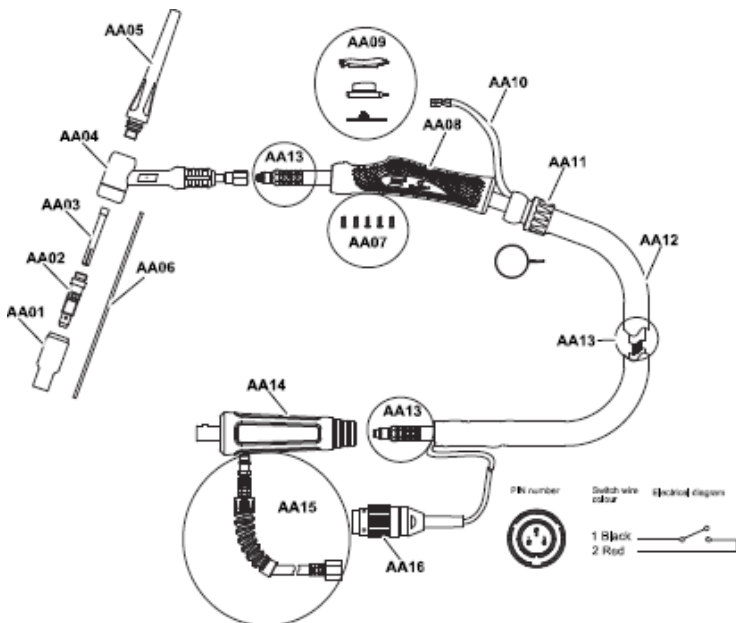
Torche de soudage	ET17	ET17V (V=soupape)
Charge admissible pour un facteur de marche de 35 %	135 A	135 A
Tension de circuit ouvert	113 V	113 V
Tension de l'arc	12 V	12 V
Flux de gaz recommandé	5 à 10 l/min	5 à 10 l/min
Gaz de protection	Ar ou Ar/He	Ar ou Ar/He
Pression max	4 bars	4 bars
Longueur de gaine	4,0 m	4,0 m
Température de fonctionnement	de -10 à + 40° C	de -10 à + 40° C
Température de transport	de -20 à +55° C	de -20 à +55° C
Classe de protection	IP3X	IP3X
Classe d'utilisation	S	S

Tableau de sélection

 Ø mm	 Ø mm	A / CA			A / CC	
		W	CeO ₂	La ₂ O ₃	CeO ₂	La ₂ O ₃
1,0	6,4/8,0	10-60	-	15-100	70-80	20-100
1,6	6,4/8,0/9,8	50-100	60-90	70-160	80-140	80-160
2,4	9,8/11,2/12,7	100-160	90-130	110-200	150-210	120-230
3,2	11,2/12,7	130-180	140-190	150-205	220-320	200-305

Pièces d'usure ET 17

Veuillez contacter votre représentant ESAB pour plus d'informations



Item	Ordering no.	Denomination	
	0700 300 860	ET 17 TIG torch complete	
AA01	0157 123 056	Ceramic cup	Standard
AA02	0157 123 017	Collet body	Standard
AA03	0157 123 012	Collet	Standard
AA04	0700 300 106	Torch body	Standard
AA05	0157 123 029	Back cap	Long
AA06	0151 574 238	Tungsten electrode	Grey
AA07	0700 300 111	Screw	
AA08	0700 300 109	Ergo handle	small
AA09	0700 300 110	Trigger	complete
AA10	0700 300 113	Trigger lead	
AA11	0700 300 114	Knuckle joint	small
AA12	0700 300 115	Cover assembly	
AA13	0700 300 116	Power cable	
AA14	0700 300 117	plug	
AA15	0700 300 118	Gas supply hose	complete
AA16	0700 300 120	Wire plug	

Électrodes en tungstène

Dimension (mm)

Pur (vert)	W L = 150	W L = 175
1,6 mm	-	0151 574 009
2,0 mm	0151 574 245	-
2,4 mm	0151 574 210	0151 574 010
3,2 mm	0151 574 211	0151 574 011
4,0 mm	-	0151 574 012

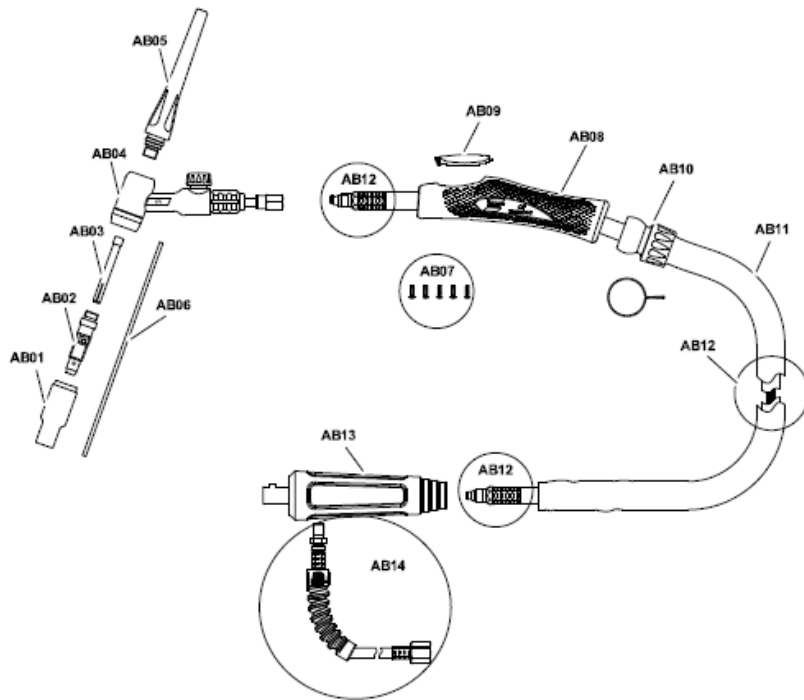
Cérié (gris)	WC20 L = 150	WC20 L = 175
1,6 mm	0151 574 237	0151 574 037
2,0 mm	0151 574 242	-
2,4 mm	0151 574 238	0151 574 038
3,2 mm	0151 574 239	0151 574 039
4,0 mm	-	0151 574 040

Lanthané (jaune)	GoldPlus L = 150	GoldPlus L = 175
1,0 mm	-	0151 574 050
1,6 mm	-	0151 574 051
2,0 mm	0151 574 232	-
2,4 mm	-	0151 574 052
3,2 mm	-	0151 574 053
4,0 mm	-	0151 574 054
4,8 mm	-	0151 574 055

En gras = livraison standard

Pièces d'usure ET 17v

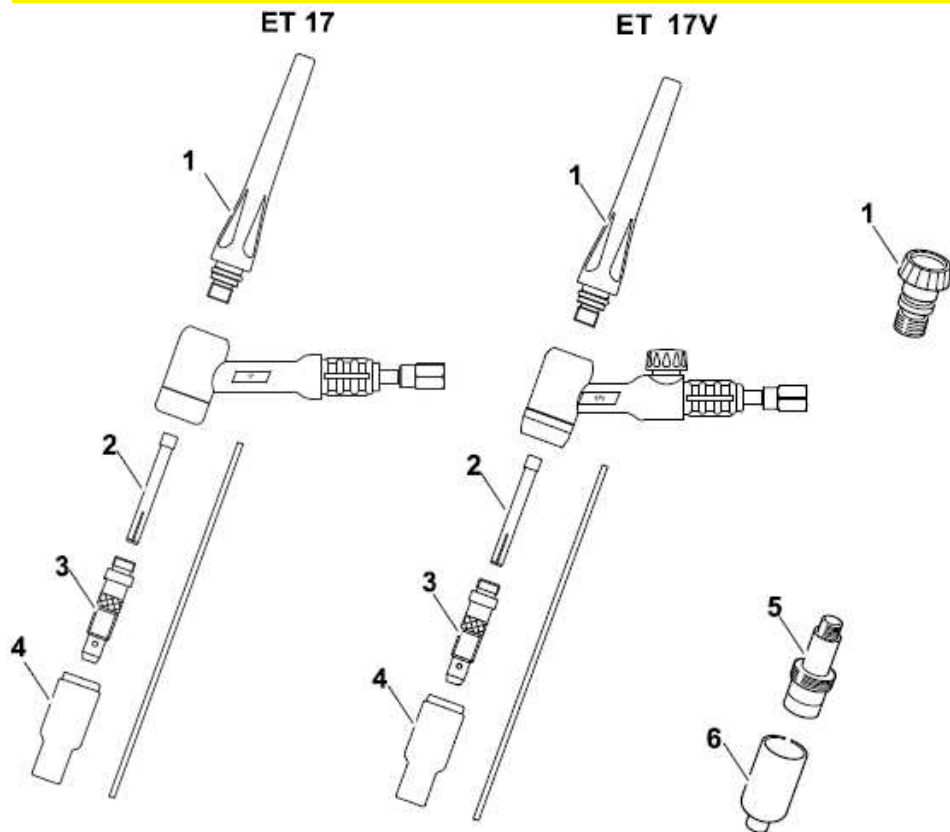
Veuillez contacter votre représentant ESAB pour plus d'informations



Item	Ordering no.	Denomination
	0700 300 861	ET 17v TIG torch complete
AB01	0157 123 056	Ceramic cup Standard
AB02	0157 123 017	Collet body Standard
AB03	0157 123 012	Collet Standard
AB04	0700 300 107	Torch body Valve
AB05	0157 123 029	Back cap Long
AB06	0151 574 238	Tungsten electrode Grey
AB07	0700 300 111	Screw
AB08	0700 300 109	Ergo handle small
AB09	0700 300 112	Blank cover
AB10	0700 300 114	Knuckle joint small
AB11	0700 300 115	Cover assembly
AB12	0700 300 116	Power cable
AB13	0700 300 117	plug
AB14	0700 300 119	Gas supply hose

En gras = livraison standard

Pièces d'usure: options



Pos	Size	Denomination	Ordering no.
1.	Long	Back cap	0157 123 029
	Med.		0588 000 591
	Short		0157 123 028
2.	Ø 1.0	Collet standard and for gas lens	0157 123 010
	Ø 1.6		0157 123 011
	Ø 2.4		0157 123 012
	Ø 3.2		0157 123 013
	Ø 4.0		0157 123 014
	Ø 4.8		-
3.	Ø 1.0	Collet body standard	0157 123 015
	Ø 1.6		0157 123 016
	Ø 2.4		0157 123 017
	Ø 3.2	0157 123 018	
	Ø 4.0-4.8	Heat shield	0157 123 019
			0366 960 016
4.	Ø 6.4	Ceramic cup standard	0157 123 052
	Ø 8.0		0157 123 053
	Ø 9.8		0157 123 054
	Ø 11.2		0157 123 055
	Ø 12.7		0157 123 056
	Ø 15.9		0588 000 442
	Ø 19.0		0588 000 441
5.	Ø 1.0	Collet body with gas lens	0157 123 021
	Ø 1.6	Heat shield	0157 123 022
			0366 960 020
6.	Ø 6.4	Ceramic cup for gas lens	0157 123 057
	Ø 8.0		0157 123 058

En gras = livraison standard

France & Export
 ESAB France S.A.S.
 Boîte Postale 78498
 95891 CERGY-PONTOISE
 Téléphone: 01 30 75 55 00
 Télécopie: 01 30 75 55 24
 E-mail: info@esab.fr
 www.esab.fr

Belgique & Luxembourg
 ESAB S.A.
 Lierssesteenweg 173 H
 2220 Heist-Op-Den-Berg
 Téléphone: 015 25 79 30
 Télécopie: 015 25 79 44
 E-mail: info@esab.be
 www.esab.be

Suisse
 ESAB AG
 Neuhof Business Center
 8953 Neuhofstrasse 4w
 6340 Baar
 Téléphone:+44 741 25 25
 Télécopie: +44 740 30 55
 E-mail: info@esab.ch
 www.esab.ch

**COMPANY WITH
 MANAGEMENT SYSTEM
 CERTIFIED BY DNV**
 = ISO 9001 =
 = ISO 14001 =
 = OHSAS 18001 =

