

# SENTINEL<sup>MC</sup> A50

Casque de soudage automatique révolutionnaire ultra performant



Des années de soudage vous ont appris exactement ce qui est nécessaire dans une cagoule : un confort essentiel, une grande visière et une technologie d'avant-garde. Toute tâche spécialisée requiert un équipement adéquat pour effectuer le travail et quand il s'agit de votre casque, SENTINEL<sup>MC</sup> est le summum.

- Conception de coque révolutionnaire. Nylon à grande résistance aux chocs.
- Serre-tête Halo<sup>MC</sup> Ergonomique, offrant des réglages infinis en cinq points autour de la tête, il procure un équilibre et un confort extrême. Modèle à profil bas, point pivot central permettant un dégagement maximum de la tête lorsque le casque est en position relevée.
- Aire de visualisation de 100 x 60mm. 1/1/1/2 – 5-13 ADF.
- Panneau de commande à écran tactile couleur doté de 8 réglages mémoire distincts et d'un bouton activé de l'extérieur ajustant l'opacité 4 de la visière pour les travaux de meulage.
- Choix d'adaptateur pour casque de protection utilisable avec un casque de protection.

Pour en savoir plus, rendez-vous sur [esab.com](http://esab.com).

## Procédé de soudage

- Oxycoupage
- Découpage plasma
- Meulage
- Soudage, GMAW (MIG/MAG)
- Soudage, GTAW (TIG)
- Soudage, PAW – Soudage à l'arc au plasma
- Soudage, SMAW/MMA (baguette)



Harnais Halo confortable à cinq points de réglage (vue de face)



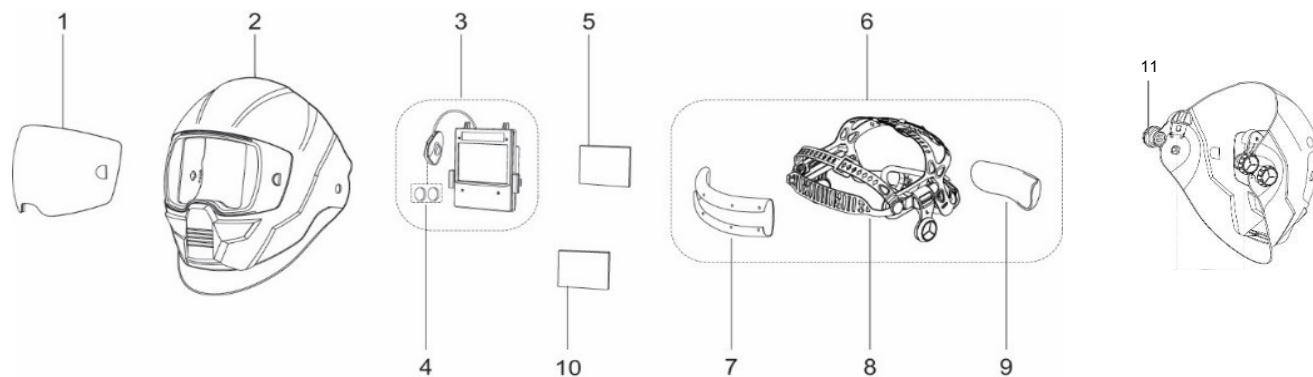
Filter à teinte variable automatique (ADF) avec interface d'écran tactile couleur

Caractéristiques	
Dimensions de la cartouche	133 x 114 x 9 mm
Aire de visualisation	100 x 60 mm (3,93 x 2,36 po)
Teinte de la visière	DIN 5-8/9-13
Alimentation électrique	Cellule solaire et piles remplaçables. (2*CR2450 lithium). Alarme de piles faibles.
Capteurs	4
Temps de changement	1/25 000 s de clair à sombre
Classification	1/1/1/2
Normes	DIN plus, CE, EN175, EN 379, EN166, ANSI Z87.1, CSA Z94.3, AS/NZS 1338.1
Poids	640 g (1,4 lb)

Information de commande	
Sentinel A50	0700000800

Pièces de rechange		
1	Visière extérieure transparente HD	0700000823
1	Visière extérieure teinte ambre HD	0700000824
1	Visière extérieure transparente	0700000802
1	Visière extérieure teinte ambre	0700000803
2	Coque de casque Sentinel	0700000804
3	Filtre à opacité automatique (piles exclues)	0700000806
4	2 piles lithium CR2450	0700000807
5	Visière intérieure	0700000808
6	Ensemble serre-tête (comprenant bandeaux absorbants)	0700000809
7	Bandeau absorbant frontal	0700000810
8	Serre-tête	0700000811
9	Bandeau absorbant arrière	0700000812
10	Loupe, +1,0 dioptrie	0367951001
10	Loupe, +1,5 dioptrie	0367951002
10	Loupe, +2,0 dioptries	0367951003
10	Loupe, +2,5 dioptries	0367951004
11	Adaptateur de casque Sentinel*	0700000619
	Bandana Sentinel	0700000821
	Cagoule de protection Sentinel	0700000828

\*Pour utilisation avec casque de sécurité Concept. Pour les détails d'assemblage, consultez le guide d'utilisation séparé. L'adaptateur de casque de protection remplace le serre-tête 0700000809 pour le Sentinel A50 avec combinaison de casque de protection.

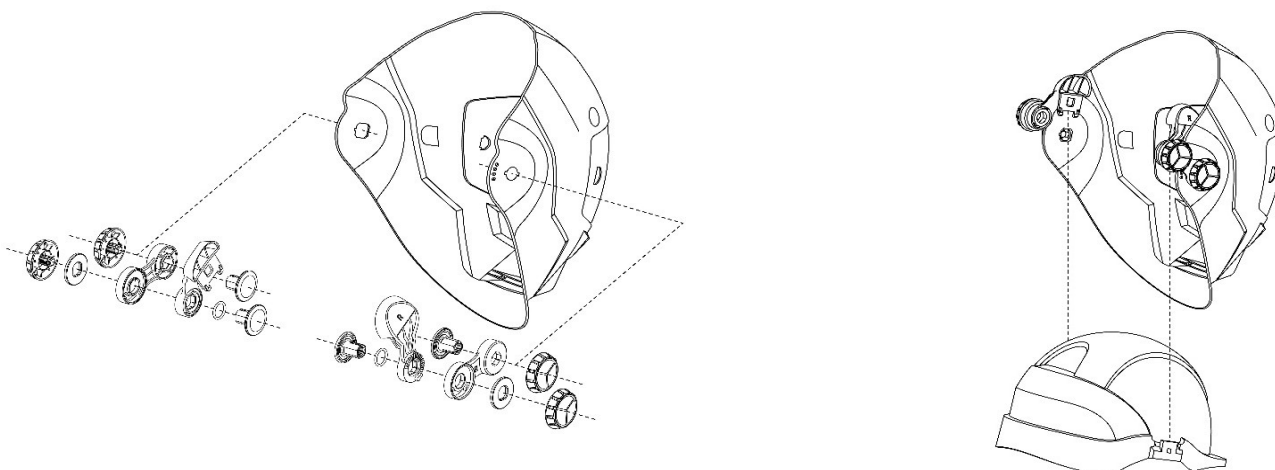


# SENTINEL<sup>MC</sup> A50

Adaptateur de casque de protection



L'adaptateur de casque de protection Sentinel est conçu pour des utilisations avec le casque de protection Facile à monter – retirer simplement le serre-tête du casque Sentinel A50, monter l'adaptateur de casque de protection, insérer l'adaptateur dans la fente du casque de protection.



## Accessoires additionnels



Visières frontales à lentille HD



Lentille de grossissement dioptrique



ESAB / [esab.com](http://esab.com)

