

# LDP-A Pompe à moteur thermique diesel



## Application

- Transfert d'eau propre à une température entre 0 et 40° C
- Utilisable pour l'alimentation en eau et l'évacuation pour des usines, des mines, des installations publiques aussi bien que pour de l'irrigation

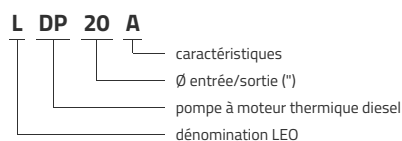
## Pompe

- Nouveau design unique et ergonomique
- Séries de pompes haute HMT grâce à une hydraulique LEO de grande efficacité
- Moteur diesel 4 temps de haute qualité et faible consommation
- Cadre de pompe portable, fiable et compact
- Garniture mécanique spécifique de grande durée de vie
- Choix de raccords de sortie
- Turbine et diffuseur en fonte traitée anti-rouille
- Aspiration maximale à 5 m
- Aspiration/refoulement: 2"/3"

## Moteur

- Mono-cylindre, 4 temps, refroidi par air
- Puissance maximale 3.8 CV/5.4 CV
- Cylindrée: 219 cm<sup>3</sup>/306 cm<sup>3</sup>
- Vitesse de rotation: 3600 tr/mn

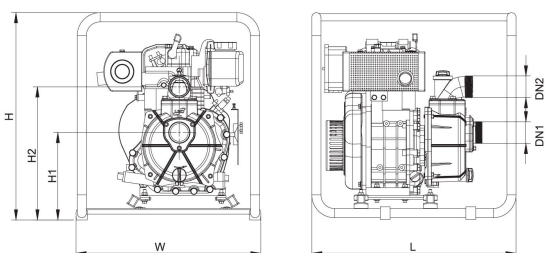
## Codes d'identification



## Données techniques

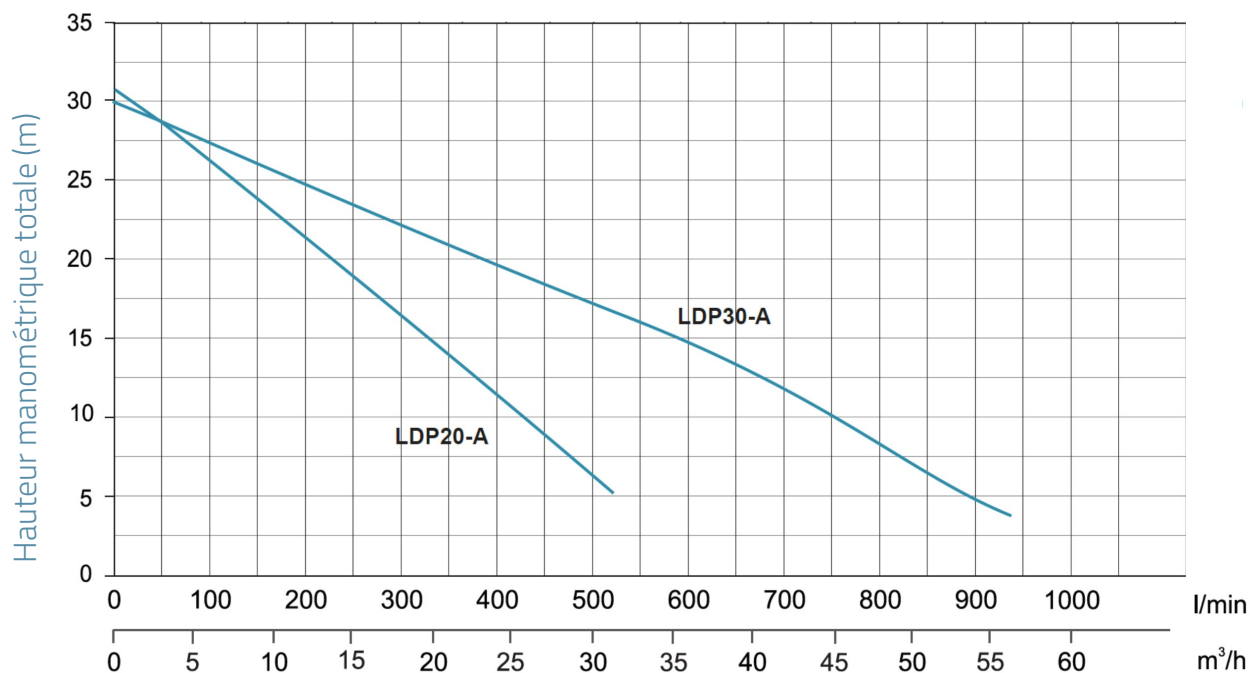
MODEL	ch	Q (l/min)	Q (m <sup>3</sup> /h)											
			0	5	10	15	20	25	30	35	40	45	50	55
LDP20-A	3.8	0	83	167	250	333	417	500	583	667	750	833	917	
LDP30-A	3.8	30	27	26.5	24.1	21.4	19.3	16.7	15.8	13.5	11	8	4.8	

## Dimensions



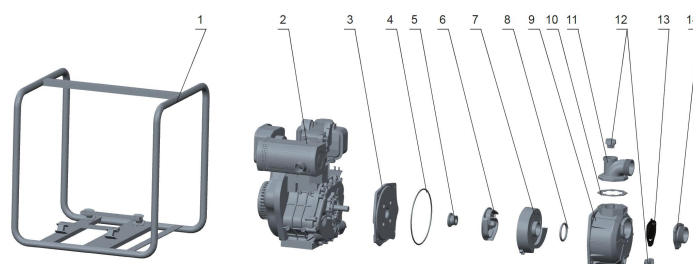
MODEL	DN1	DN2	L	W	H	H1	H2
LDP20-A	2	2	470	427	536	225	362
LDP30-A	3	3	470	427	536	230	380

## Performances hydrauliques



## Vue éclatée

No.	Type	Matériaux
1	cadre	acier
2	moteur	
3	couvercle de pompe	aluminium
4	joint torique	caoutchouc nitrile (NBR)
5	garniture mécanique	carbone/céramique
6	turbine	fonte HT200
7	diffuseur	fonte HT200
8	joint torique	caoutchouc nitrile (NBR)
9	corps de pompe	aluminium
10	joint d'étanchéité	caoutchouc nitrile (NBR)
11	raccord de sortie	aluminium
12	bouchon	ABS
13	clapet anti-retour	caoutchouc nitrile (NBR)
14	raccord d'entrée	aluminium



## Packaging

MODEL	Poids (kg)	Longueur L (mm)	Largeur W (mm)	Hauteur H (mm)
LDP20-A	35.14	485	435	580
LDP30-A	49	485	435	580

