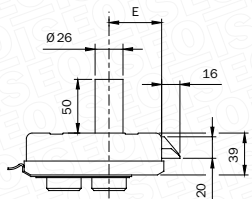
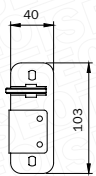
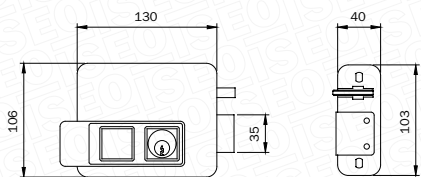
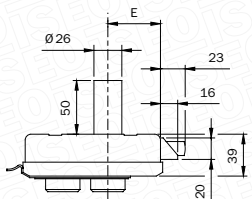
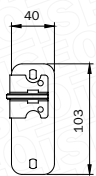
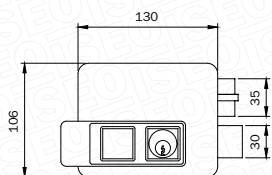


2001
ÉLECTRIQUE



art. 5250*



art. 5350*

PRODUIT :

La serrure **Electrica 2001** à appliquer est polyvalente ; elle est employée sur toutes les portes où une ouverture à distance par impulsion électrique est requise. Les applications typiques sont : les portillons délimitant les zones extérieures des bâtiments résidentiels et des copropriétés, là où le portillon d'entrée est commun aux bâtiments.

FONCTIONNEMENT :

Électroserrures à seul bec-de-cane :

L'impulsion électrique agit sur le bec-de-cane et ouvre la porte ou le portail.

La clé rappelle le bec-de-cane, de l'intérieur et de l'extérieur.

Le bouton-poussoir interne, si prévu, rappelle le bec-de-cane.

Électroserrures à bec-de-cane et verrou :

L'impulsion électrique agit sur le bec-de-cane et ouvre la porte ou le portail.

Le verrou, dont le mouvement est uniquement mécanique, est exclusivement actionné par la clé. Avec le verrou sorti, il s'avère impossible d'ouvrir à travers une impulsion électrique.

La clé rappelle le bec-de-cane, de l'intérieur et de l'extérieur.

GAMME :

- Électroserrures à appliquer à seul bec-de-cane ou à bec-de-cane et verrou ;
- Électroserrures à appliquer à cylindre extérieur fixe (métal) ou séparé (bois) ;
- Électroserrures à appliquer à commande intérieure à cylindre seul, bouton-poussoir seul ou bouton-poussoir et cylindre ;
- Électroserrures à appliquer à ouverture intérieure ou extérieure ;
- Électroserrures à appliquer en acier verni gris moiré ou en acier inox ;
- Électroserrures à appliquer avec ou sans plaque de protection.

ISEO[®]

CARACTÉRISTIQUES TECHNIQUES

Entrées :

- 50, 60, 70, 80 mm

Main droite ou gauche.

Cylindre extérieur diamètre 26 x 50 mm (installation sur métal).

Cylindre extérieur séparé (installation sur bois).

3 clés fournies.

Poignée d'entraînement en acier verni noir ou en acier inox, à prise ergonomique.

Plaque porte-serrure avec toit de protection.

Plaque sous la gâche à double trous de fixation de la gâche sur 2 positions verticales.

Alimentation 12 Vca - 15 W.

www.iseo.com

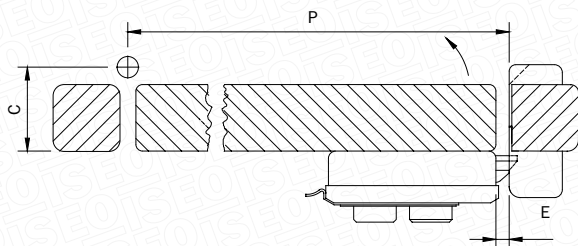
TEXTE AU CAHIER DES CHARGES :

Électroserrures à appliquer à ouverture sur impulsion électrique à distance. La clé ouvre toujours la porte de l'extérieur, alors que, de l'intérieur, l'ouverture s'effectue avec le cylindre seul, le bouton-poussoir seul ou bien une combinaison simultanée du bouton-poussoir et du cylindre. Main droite ou gauche, due au sens d'ouverture de la porte, entrée à définir parmi les mesures 50, 60, 70 et 80 mm. Boîtier de la serrure et gâche en acier verni gris moiré ; en alternative, en acier inox si elle est appliquée sur des portails de matière similaire. Poignée d'entraînement d'une hauteur de 42 mm pour une prise ergonomique.

ACCESSOIRES ASSOCIÉS :

- Plaques en acier zingué et en acier inox pour les électroserrures et les gâches.
- Gâches de rechange.
- Paire de bobines de rechange.
- Cylindres simples ou en paire avec les différents types de clé.

art. 5100*



*CONDITIONS D'INSTALLATION POUR L'OUVERTURE EXTÉRIEURE

- Cote C : entraxe entre la charnière et le fil intérieur de la porte de 80 mm max
- Cote P : longueur de la porte de 900 mm min
- Cote E : distance entre la serrure et la gâche de 9 mm max

POINTS FORTS

- Large gamme de cylindres de rechange pour les installations à clés à profil traditionnel, à profil réversible ou à duplication protégée.
- Bec-de-cane à blocage automatique.
- Piston de charge séparé du bec-de-cane afin de tolérer les tassements du portail ou de la porte par rapport au mur ou au châssis.
- Gâche réglable à la verticale, avec plaque de coulissement en acier inox.
- Piston de charge à effort réglable du ressort.
- Dispositif mécanique de déshabilitation de jour sur les versions à seul bec-de-cane à bouton-poussoir et cylindre intérieurs.
- Électroserrure en acier inox pour les applications sur les portails de matière similaire.
- Électroserrures et gâche à fixations interchangeables sur tous les modèles du marché.
- Version pour application sur les portails ouvrables vers l'extérieur - là où l'ouverture vers l'intérieur s'avère impossible.
- Version à verrou mécanique supplémentaire de 23 mm, à 2 tours de clé, pour une fermeture sécurisée de la porte.