

# LGP-A(B-2B) Pompe à moteur thermique à essence



## Application

- Transfert d'eau propre à une température entre 0 et 40 °C
- Utilisable pour l'alimentation en eau et l'évacuation pour des usines, des mines, des installations publiques aussi bien que pour de l'irrigation

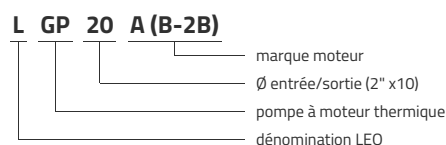
## Pompe

- Corps de pompe renforcé assurant une plus grande durabilité et fiabilité
- Meilleure étanchéité grâce à une garniture mécanique spécifique
- Sortie avec 5 directions possibles pour un usage plus aisé
- Poignée de démarrage améliorée pour un démarrage plus facile
- Turbine et diffuseur en fonte traitée cataphorèse
- Aspiration maximale à 5 m, temps d'amorçage à 5 m de 2 mn
- Aspiration et refoulement 38 mm

## Moteur

- Moteur LEO en standard, moteur Honda ou Briggs et Stratton en option
- Mono-cylindre, 4 temps, refroidi par air
- Puissance maximale 5,5 ou 6,5 CV
- Cylindrée: 163 cm<sup>3</sup> ou 196 cm<sup>3</sup>
- Vitesse de rotation: 3600 tr/mn

## Codes d'identification



LGP20-2B  
LGP30-2B



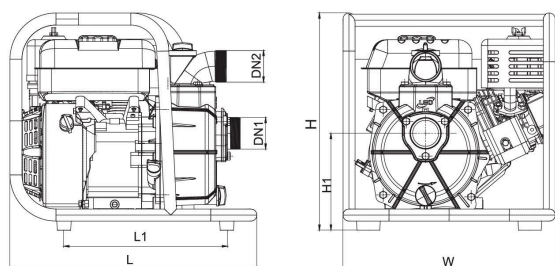
LGP20-B  
LGP30-B



## Données techniques

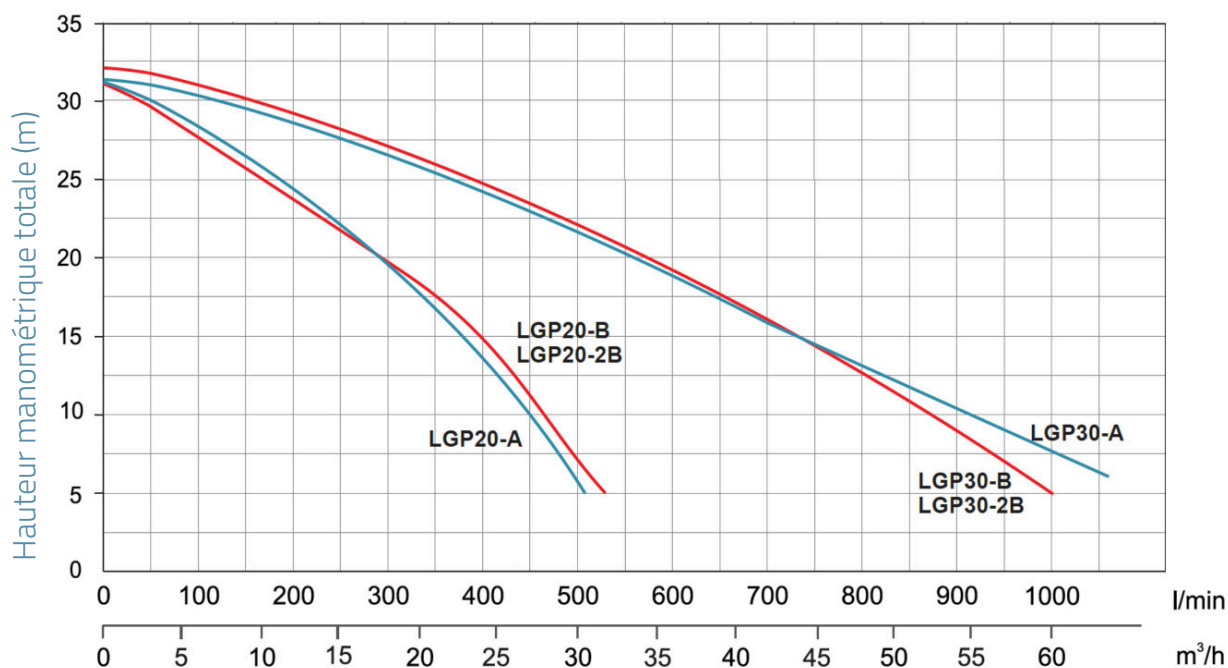
MODEL	ch	Q (m <sup>3</sup> /h)													
		0	5	10	15	20	25	30	35	40	45	50	55	60	
	Q (l/min)	0	83	167	250	333	417	500	583	667	750	833	917	1000	
LGP15 A	3	26	23.9	20	16.5										
LGP20-A	5.5	32	29.1	25.2	21.5	16.6	11.3	6.5							
LGP20-B	5	32	28	24.5	21	17.5	14	7.5							
LGP20-2B	5	32	28.5	25	22	18	14	7.5							
LGP30-A	6.5	32	30.4	29.3	27.1	25.5	23	20.5	18	16.2	13.5	11	9	6	
LGP30-B	5	31	30	28	26.5	25	23	20	17.5	15	13.5	10	6.5	4	
LGP30-2B	5	33	32	30	28.4	27	25	22	19.3	17	15.5	12	8.6	5	

## Dimensions



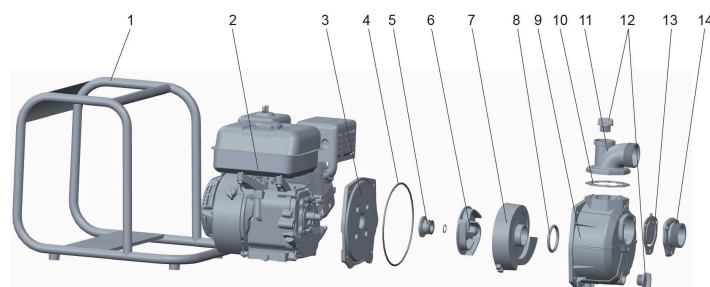
MODEL	DN1	DN2	L	W	H	H1
LGP15 A	1½	1½	438	358	377	164.2
LGP20-A	2	2	455	397.5	405.5	181
LGP20-B	2	2	530	420	425	181
LGP20-2B	2	2	530	420	425	183
LGP30-A	3	3	455	397.5	405.5	181
LGP30-B	3	3	530	420	425	190.5
LGP30-2B	3	3	530	420	425	190

## Performances hydrauliques



## Vue éclatée

No.	Type	Matériaux
1	cadre	acier
2	moteur	
3	fond de pompe	alliage d'aluminium ADC12
4	joint torique	caoutchouc nitrile (NBR)
5	garniture mécanique	carbone/céramique
6	turbine	fonte HT200
7	diffuseur	fonte HT200
8	joint torique	caoutchouc nitrile (NBR)
9	corps de pompe	aluminium
10	joint d'étanchéité	caoutchouc nitrile (NBR)
11	raccord de sortie	aluminium
12	bouchon	résine PA6
13	clapet anti-retour	caoutchouc nitrile (NBR)
14	raccord d'entrée	aluminium



## Packaging

MODEL	Poids (kg)	Longueur L (mm)	Largeur W (mm)	Hauteur H (mm)
LGP15 A	15.5	464	378	400
LGP20-A	22.5	470	412	432
LGP20-B	24	545	435	435
LGP20-2B	25.2	545	435	435
LGP30-A	24	470	412	432
LGP30-B	25	545	435	435
LGP30-2B	27.2	545	435	435

