

LGP Pompe à moteur thermique à essence



Application

- Transfert d'eau propre à une température entre 0 et 40°C
- Utilisable pour l'alimentation en eau et l'évacuation pour des usines, des mines, des installations publiques aussi bien que pour de l'irrigation

Pompe

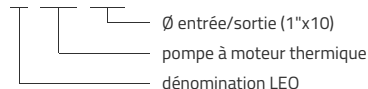
- Nouveau design unique et ergonomique
- Cadre de la pompe compact et transportable
- Moteur de haute qualité aux excellentes performances et de longue durée de vie
- Dessin de la turbine pour un rendement hydraulique élevé
- Faible consommation de carburant
- Turbine et diffuseur en fonte protégée contre la rouille
- Aspiration maximale à 8 m, temps d'amorçage à 5 m de 2 mn
- Aspiration 25 mm - Refoulement 38 mm

Moteur

- Mono-cylindre, 2 temps, refroidi par air
- Puissance maximale 1,6 CV
- Vitesse de rotation: 7500 tr/mn

Codes d'identification

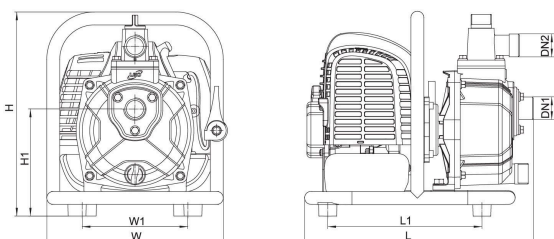
L GP 10



Données techniques

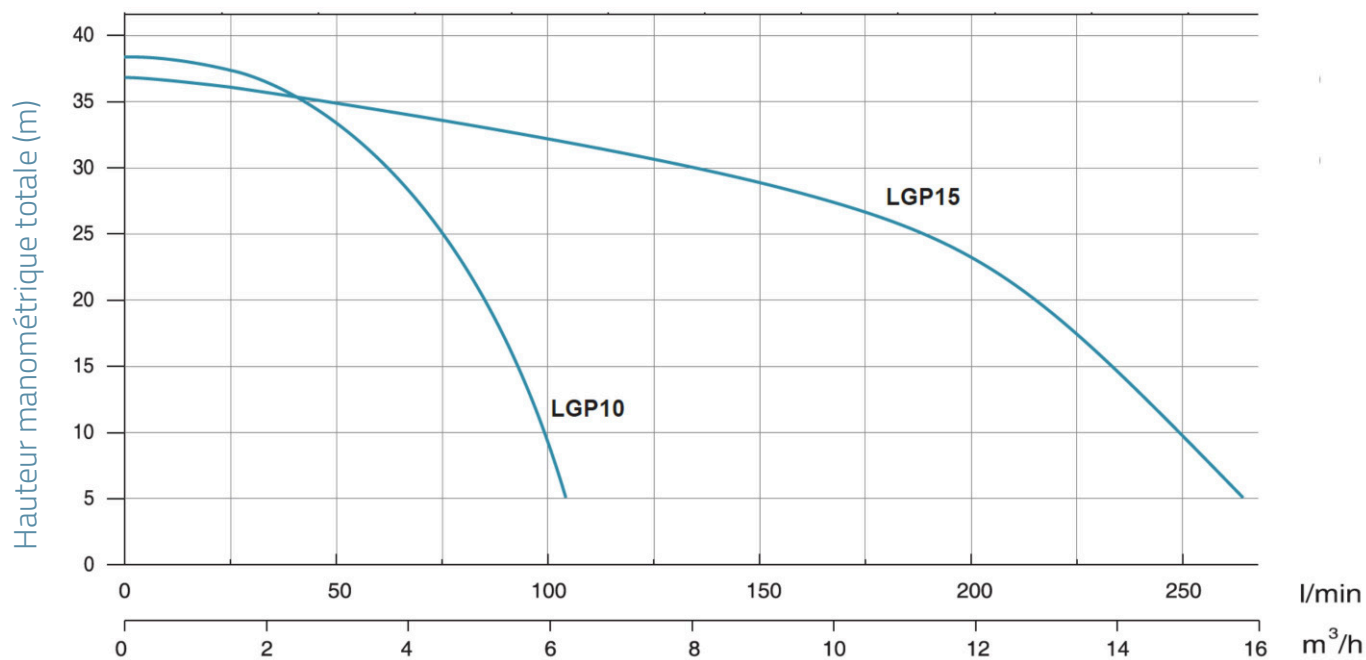
MODEL	ch	Q (m ³ /h)									
		0	2	4	6	8	10	12	14	16	
		Q (l/min)									
		0	33	67	100	133	167	200	233	267	
LGP10	1.6	38	35.7	26.9	6						
LGP15	1.6	37	36.8	34	33	30	24.5	23.5	15	5	

Dimensions



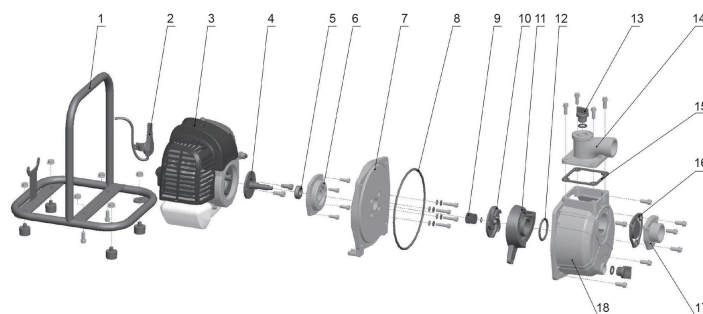
MODEL	DN1	DN2	L	W	H	L1	W1	H1
LGP10	1	1	336	279	300	217.5	155	157
LGP15	1½	1½	344	279	345	233	175	180

Performances hydrauliques



Vue éclatée

No.	Type	Matériaux
1	cadre	acier
2	commande d'accélérateur	
3	moteur	
4	manchon d'accouplement	
5	roulement	
6	bride d'accouplement	aluminium
7	fond de pompe	aluminium
8	joint torique	caoutchouc nitrile (NBR)
9	garniture mécanique	carbone/céramique
10	turbine	fonte HT200
11	diffuseur	fonte HT200
12	joint torique	caoutchouc nitrile (NBR)
13	bouchon	polypropylène
14	raccord de sortie	aluminium
15	joint d'étanchéité	caoutchouc nitrile (NBR)
16	clapet anti-retour	caoutchouc nitrile (NBR)
17	raccord d'entrée	aluminium
18	corps de pompe	aluminium



Packaging

MODEL	Poids (kg)	Longueur L (mm)	Largeur W (mm)	Hauteur H (mm)
LGP10	6.84	350	290	325
LGP15	8.27	355	290	681

